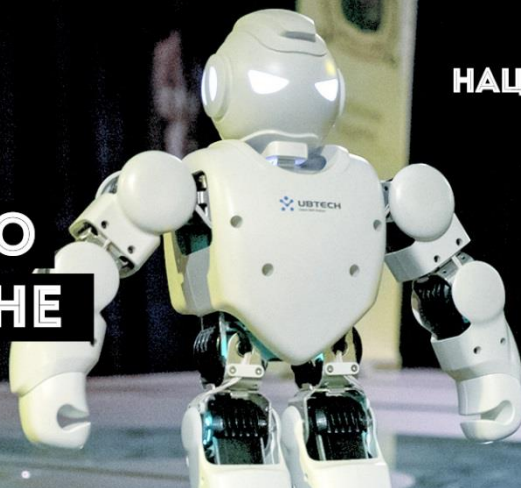


НОВИ ТЕНДЕНЦИИ В КАРИЕРНОТО КОНСУЛТИРАНЕ

НАЦИОНАЛЕН СТУДЕНТСКИ ДОМ
13.07.2021



ПРЕДВАРИТЕЛНА ПРОГРАМА

СЪБИТИЕТО ЩЕ СЕ ПРОВЕДЕ НА 13.07.2021 В НАЦИОНАЛЕН СТУДЕНТСКИ ДОМ, ПАРТЕР

9:30 – 10:00	Регистрация
10:00 – 10:30	Откриване на конференцията и приветствия Представители на институции и организации
10:30– 11:00	INSOM - Иновативна мрежа за помощ за студенти в сферата на онлайн маркетинга (по програма Еразъм+) Росен Петков- Председател на Студентско общество за компютърно изкуство (СОКИ)
11:00 – 11:15	Нови системи и технологии за организация на работата в студентските и младежки кариерни центрове Магдалена Василева, гл. експерт и кариерен консултант, ТУ-София
11:15 – 11:30	Консултиране по време на кризи Росен Петков, Боряна Савова - Студентско общество за компютърно изкуство (СОКИ)
11:30 – 12:00	Кафе пауза
12:00 – 12:15	Система КАРИЕРНО КОНСУЛТИРАНЕ и АЛУМНИ МРЕЖА в услуга на студентите на РУСЕНСКИ УНИВЕРСИТЕТ Калоян Стоянов - доцент, Ръководител на ЦКР-Русенски университет
12:15 – 12:30	Новости в организацията на работа на Кариерен център към МГУ "Св. Иван Рилски", София Благовеста Владкова - ръководител КЦ МГУ, Боряна Трифонова - гл.експерт КЦ МГУ
12:30 – 12:45	Коучинг и менторинг подходи в кариерното консултиране Милка Симова - клъстерен анализатор, автор, преподавател и съветник в областта на човешките ресурси
12:45 – 13:00	ЕСoVEM – професионално образование в микроелектрониката и нови професии
13:00	Коктейл/обяд

Ще се включат и експерти чрез онлайн връзка. Входът е безплатен, но се изисква предварителна регистрация и потвърждение.

Проектът INSOM се осъществява с подкрепата на програма Еразъм+ на Европейския съюз. Подкрепата на Европейската комисия за изготвянето на настоящата публикация не представлява одобрение на съдържанието, което отразява гледните точки само на авторите и не може да се търси отговорност от Комисията за всяка употреба, която може да бъде използвана за информацията, съдържаща се в нея.



Съфинансиран от програма
„Еразъм+“
на Европейския съюз